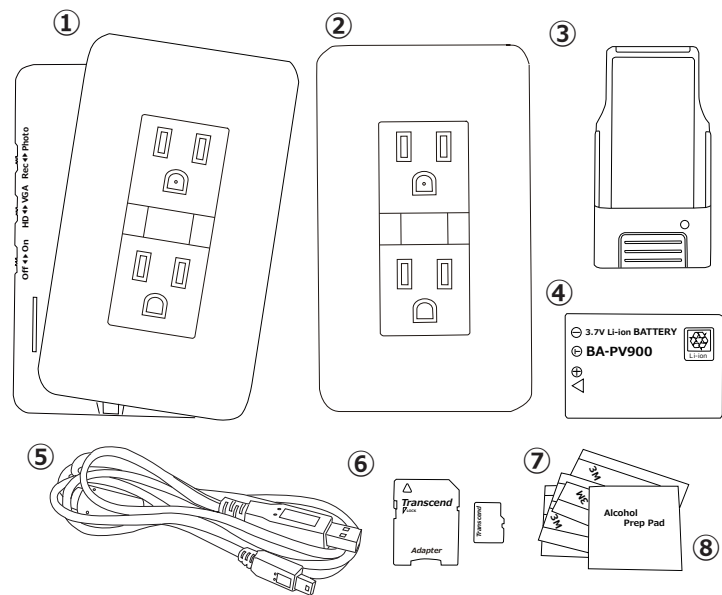


HS-300 720p 壁コンセント擬装型 ホームセキュリティー デジタルビデオカメラ

HS-300 は、赤外線人感 (PIR) センサー搭載のデジタルビデオカメラです。動画は HD720p と VGA480p を提供し、静止画は 1600x1200 ピクセルの高画質で記録します。外枠カバーはアイボリーとホワイトの 2 色を同梱。壁への取り付けもネジは不要です。付属の両面テープを使用し設置します。

■ HS-300 製品構成

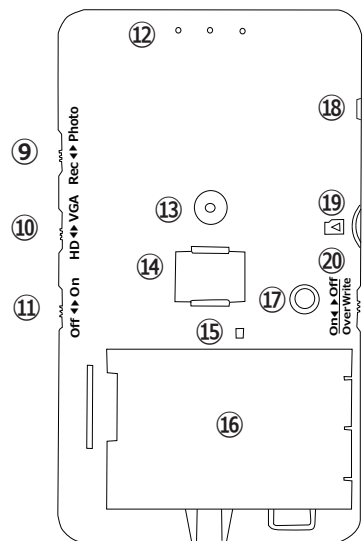
▶▶ 録画方法については裏面をご覧ください。



HS-300 の製品構成をご確認ください。

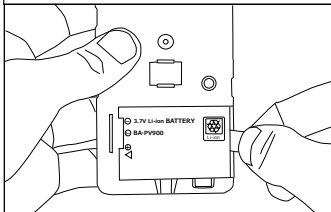
- ① HS-300 本体 (枠カバー含む)
- ② 枠カバー
- ③ 充電ポッド
- ④ バッテリー
- ⑤ USB ケーブル
- ⑥ microSDHC8GB
- ⑦ 両面テープ x 3
- ⑧ アルコールパッド

■ HS-300 各部名称

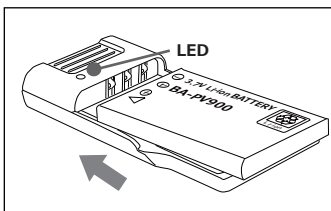


- ⑨ 動画 / 静止画切替スイッチ
- ⑩ 解像度切替スイッチ
- ⑪ 電源スイッチ
- ⑫ 動作 LED
- ⑬ レンズ
- ⑭ PIR センサー
- ⑮ マイク
- ⑯ バッテリースペース
- ⑰ フォーマットボタン
- ⑱ miniUSB 端子
- ⑳ データ上書きスイッチ

■ HS-300 充電方法 -1



- 本体から枠カバーを外し (裏面参照)、バッテリー (④) を取り外します。



- バッテリーの端子部を充電ポッド (③) の端子部に合わせて、矢印方向にスライドさせながらセットします。

- USB ケーブル (⑤) を使用し、充電ポッド底面にある USB 端子に接続します。
- 起動中の PC の USB コネクタ端子へ片側を接続します。
- 充電中は、LED が赤点灯します (満充電の際は点灯しません)。
- LED が消灯したら充電は完了です。
- バッテリーを取り外し、バッテリースペース (⑯) へ戻します (バッテリーの向きにご注意下さい)。

■ HS-300 充電方法 -2

- 本体にバッテリーをセットした状態にします。
- USB ケーブルを miniUSB 端子へ接続します。
- 起動中の PC の USB コネクタ端子へ片側を接続します。
- 充電中は動作 LED (⑫) が黄緑点灯し、(満充電の際は点灯しません) 消灯したら完了です。

■ 記録された動画を再生する

- microSD カードに記録された動画データをパソコンへ移動します。パソコンの microSD スロットか、パソコンに接続されたカードリーダーを経由して移動して下さい。

■ 実動録画時間

動画

容量	解像度	動作時間	合計録画時間	ファイル数	SD 使用量
8GB (付属)	HD	4 時間 50 分	1 時間 39 分 50 秒	532 個	7.58GB
	VGA	11 時間 44 分	3 時間 46 分 36 秒	1281 個	7.57GB
16GB	HD	13 時間 2 分	3 時間 18 分 57 秒	1316 個	13.7GB
	VGA	10 時間 26 分	3 時間 24 分 54 秒	1142 個	7.57GB

※ 実動録画時間のテスト環境は、PIR センサーを強制的に作動させるため、赤外線照射ランプの光を 8 秒点灯 24 秒消灯の間隔で当て続けたデータです。HD 設定で 8 GB を使用した際は、電池寿命より先にメモリの容量がいっぱいになります。

静止画

容量	動作時間	ファイル数	SD 使用量
8GB	10 時間 6 分	3598 個	1.09GB

動画 / 静止画とも、極端に人の出入りの少ない倉庫のような場所だと 8 日間程の電池寿命があります。上書きスイッチは OFF に設定してあります。

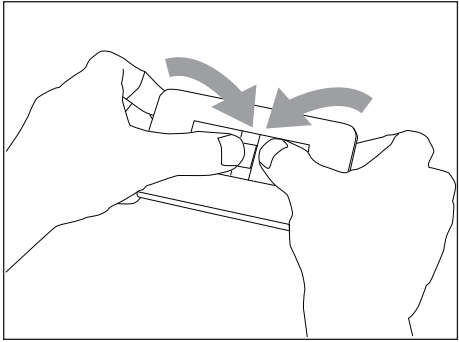
HS-300 製品仕様

対応 OS	Windows Vista / 7 / 8
ビデオコーデック / コンテナ	MJPEG / AVI
撮像素子	OmniVision 製 CMOS イメージセンサー
レンズ焦点距離	0.6mm
動画 / 静止画 撮影範囲	53.9 度 (1.9m 離れて 1.93m を撮影) / 43.9 度 (1.9m 離れて 1.53m を撮影)
最低被写体照度	1.3 ルクス
動画解像度・ファイル容量	1280 x 720 / 30fps ・ 1 ファイル 5 秒 (7MB) ~ 2 分 (170MB) 640 x 480 / 30fps ・ 1 ファイル 5 秒 (3.6MB) ~ 2 分 (85MB)
静止画記録 / 解像度	連続して 1~3 枚を記録 / HD, VGA 共に 1600 x 1200 ピクセル
電源・充電時間	3.7V リチウムイオン充電電池 1200mAh / 充電時間約 3 時間 (充電ポッド使用時)
記録メディア	microSDHC (最大 32GB)
音声マイク / その他機能	あり / データ上書き・本体でのフォーマット機能
入出力端子	miniUSB 入出力 x 1 ※1
寸法・重量	70 x 120 x 12mm / 85g
製品構成	HS-300 本体、枠カバー、充電ポッド、バッテリー、USB ケーブル、microSDHC8GB、両面テープ x 3、アルコールパッド

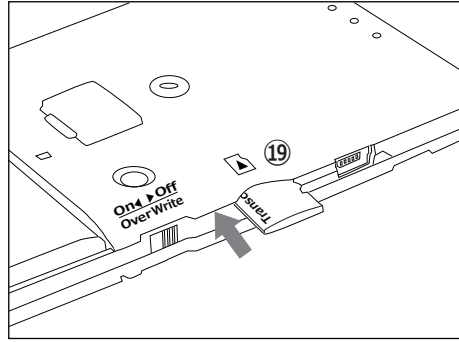
※1 : 本製品で録画したデータを PC に転送する目的以外は、リムーバブルディスクの様に使用にならないでください。

HS-300 簡易取扱説明書

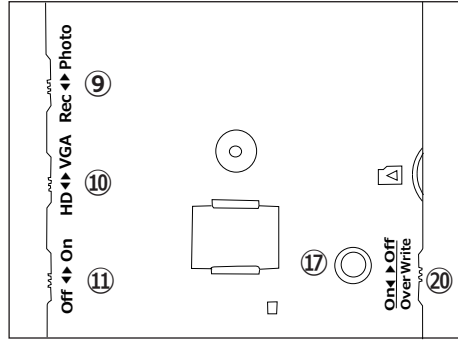
HS-300本体とmicroSDカードをご用意いただき、下記手順にて録画を開始してください。操作を開始する前にオモテ面の「HS-300各部名称」をご確認ください。



1 枠カバーを外します。本体裏側を下に向けて、両手の親指で軽く抑えながら矢印の方向へ押し出すように外します。



2 microSDスロット(19)にmicroSDカードを挿入します。カチッと音がして固定されます。外すときは、再度押し込むと外せます。



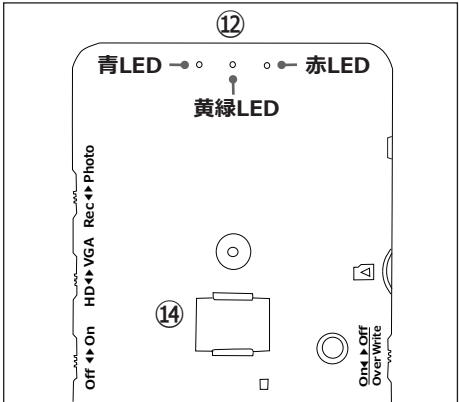
3 次に各種設定を行います。以下手順に沿って設定を行ってください。

1. 動画 / 静止画切替スイッチ(9)で動画(Rec)か静止画(Photo)に設定します。静止画に設定すると、連続1~3枚の写真を作成します。
2. 解像度切替スイッチ(10)で動画解像度をHD(720p)かVGA(480p)に設定します。
3. データ上書きの設定を行います。データ上書きスイッチ(20)をOnにすると、SDカードの容量がいっぱいになった際、自動的に古いファイルから上書きされます。

以上の設定が完了したら、電源スイッチ(11)をOnにします。

■データのフォーマット

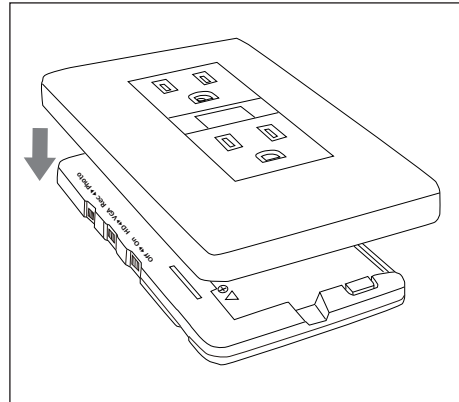
フォーマットボタン(20)を押しながら、電源スイッチをOnにすると動作LEDが赤点滅します。赤LEDの点滅が終わると、フォーマット完了です。



4 動作確認をします。電源を入れると本体の動作LED(12)が青点灯します。青LEDの点灯(電源On)後、PIRセンサー(14)に向けて手などを振り検知させ、赤LED(録画中)の点灯を確認します。

■動作LED表示パターン

- ・青LED点灯=電源On/スタンバイ
- ・赤LED点灯=動画/静止画撮影中
- ・黄緑LED点灯=充電中
- ・青LED点滅=電池残量少/SDカード未挿入
- ・赤LED点滅=SDカード残量不足

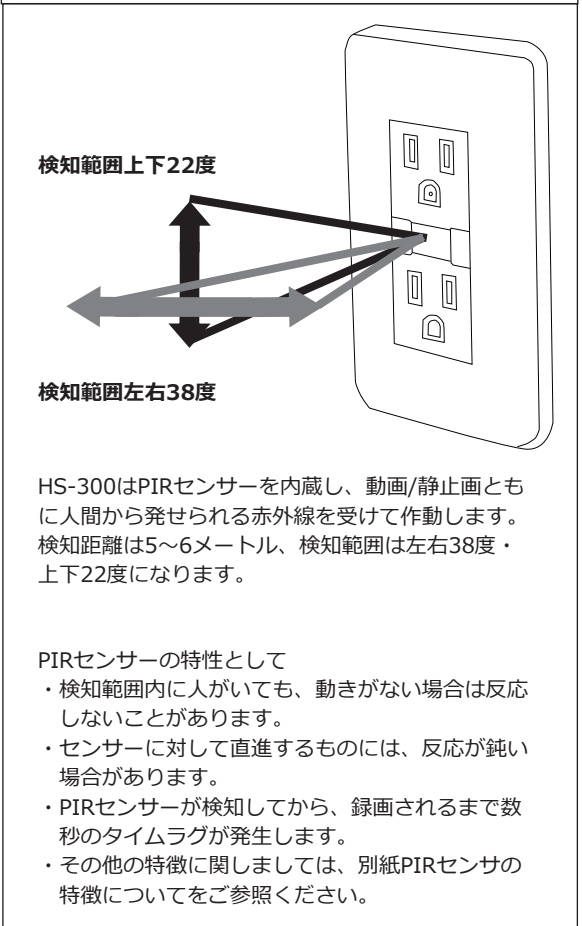


5 動作確認が完了しましたら、枠カバーを図の向きに合わせて本体にカチッとなるまではめ込み、準備完了となります。

■壁への固定

付属の両面テープ(7)を使って壁に固定します。付属のアルコールパッド(8)で壁と本体の背面の汚れをふき取ってから取り付けて下さい。

■PIRセンサーの検知範囲



HS-300はPIRセンサーを内蔵し、動画/静止画ともに人間から発せられる赤外線を受けて作動します。検知距離は5~6メートル、検知範囲は左右38度・上下22度になります。

PIRセンサーの特性として

- ・検知範囲内に人がいても、動きがない場合は反応しないことがあります。
- ・センサーに対して直進するものには、反応が鈍い場合があります。
- ・PIRセンサーが検知してから、録画されるまで数秒のタイムラグが発生します。
- ・その他の特徴に関しましては、別紙PIRセンサーの特徴についてをご参照ください。

※再生には一般的な動画プレイヤーをご利用ください。プレイヤーによっては、スムーズに動かない場合があります。その場合はプレイヤーを最新版にしてお試しいただくか、または他のプレイヤーをご利用ください。尚、当社では動画プレイヤーに関するサポートは行っておりません。

※本製品をご使用になる場合、microSDカードが本体に装着されている必要があります。microSDカードが入っていない状態では作動しません。

※本製品のタイムスタンプ機能は解除できません。