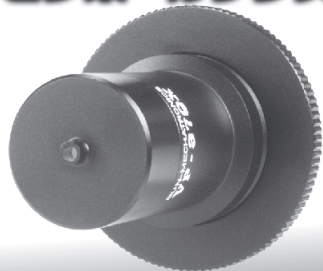


ビデオカメラ用 ピンホールレンズ



SUN-MECHATRONICS
VP-37QX

130508C

VP-37QXはネジユニットをそっくり交換することでフィルターネジ径37mm、30.5mm、30mm、27mmのいずれにも対応します(写真1~4)。

写真4の赤色部分がネジユニットです。はめ込み具合が固いときには無理にねじこまず(無理をするとねじ山がつぶれます)、いったん外し、スムーズにねじ込まれることを確認してセットしてください。左に回すと外すことができます。

ネジユニット袋にSONY ANALOGと記載されているのが37mm PA NASONICが30.5mm、SONY DIGITALが30mm、JVCとあるのが27mmです。パッケージされている元状態では本体のみです。

これ以外のサイズは別売変換リングをご利用ください。37mmから変換するようになっており、25mmか



写真1 30.5mmネジをつけた状態



写真3 27mmネジをつけた状態



写真2 30mmネジをつけた状態



写真4 37mmネジをつけた状態

交換するネジユニット

ら58mmまであります。VP-37QX取扱店で購入できます。

VP-37QXをビデオカメラに取り付けると、写真5のようにLCD画面中央に80%くらいの映像が得られます。当然ですが、得られる映像は逆像です。この状態で映る範囲は45.4度です。レンズから1.9mの距離で、159cmの画角です。

この状態からビデオカメラのズームを使うと写真6のように黒いマスク部分はそのままで、映像のみが大きくなります。組み合わせるビデオカメラにもよりますが、初期状態から3倍弱まではほぼ問題なく使えるはずです。

上位モデルの正像タイプ"VP-37KZ"では丸い映像がそのまま大きくなり、LCD画面いっぱいにもすることも可能ですが、VP-37QXは構造上、3倍を超えてLCD画面フルに近くなるとピントが合わなくなります。

ズームアップを多用される場合はVP-

37KZをお選びください。

なお、ご自分で分解は絶対にしないでください。必ず購入店に修理をご依頼ください。ただ組み立てただけではレンズの中心がそろわず(光軸がずれた状態)、修理がより大変になります。

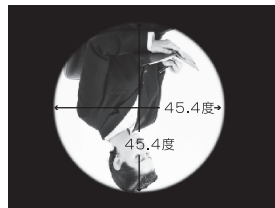


写真5
LCD画面初期状態



写真6
ズームしていくと

VP-37QX スペック

サイズ:	48.5mm×φ39.5mm(37mm時) / φ29.5mm(27mm時)
重量:	54g(37mm時)・45g(27mm時)
対物部:	内径2mm・外径3mm・2.3mm凸
画角:	45.4度(1.9m離れた位置で 159cmの範囲を撮影可能)
装着ネジ部:	37・30.5・30・27mmフィルター ネジに適合