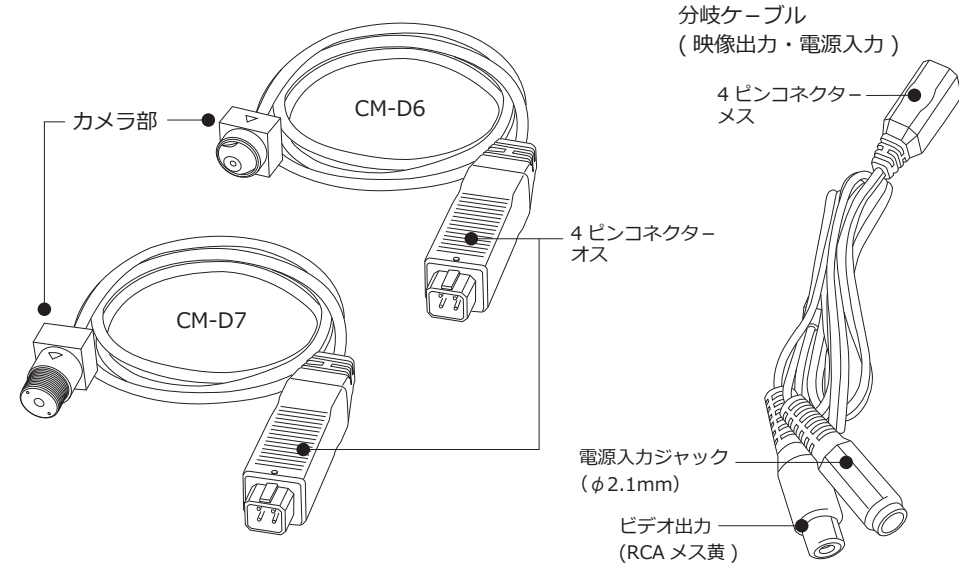


超小型 CMOS カメラ CM-D6/CM-D7 取扱説明書

CM-D6, CM-D7 はサイズにこだわった超小型カラー CMOS カメラです。そのサイズだけでなく、最低被写体照度も 0.3Lux を有するなどスペックも充実しています。また、フォーカス調整が可能ですので、近接撮影にも対応しています。

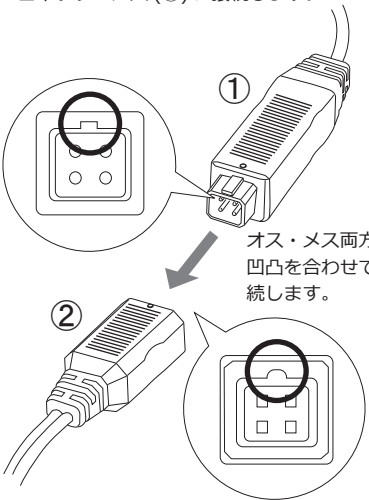
※本機をお使いになるにあたり、事前に右ページの「お使いになる際の注意点！」をお読みください。

製品構成及び各部名称

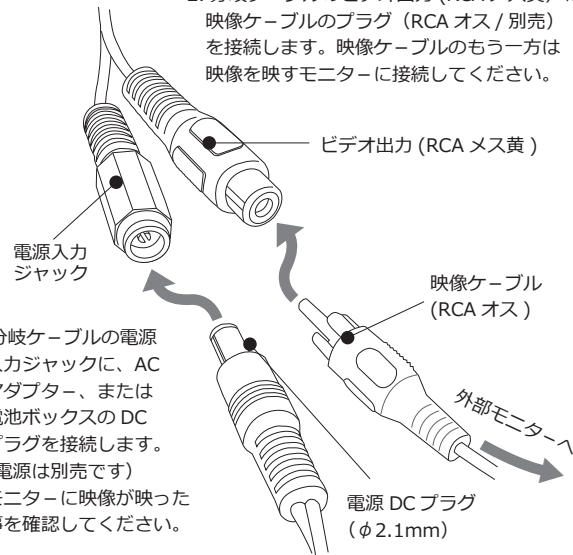


準備する

1. CM-D6 / CM-D7 カメラ部の 4ピンコネクタオスを (①)、分岐ケーブルの 4ピンコネクタメス (②) に接続します。



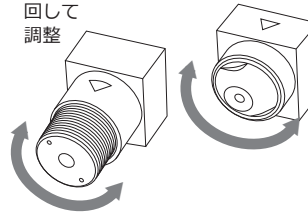
2. 分岐ケーブルのビデオ出力 (RCA メス黄) に映像ケーブルのプラグ (RCA オス / 別売) を接続します。映像ケーブルのもう一方は映像を映すモニターに接続してください。



3. 分岐ケーブルの電源入力ジャックに、ACアダプター、または電池ボックスの DC プラグを接続します。(電源は別売です) モニターに映像が映った事を確認してください。

フォーカス調整について

レンズを回して調整



CM-D6, D7 では、フォーカス調整が可能です。レンズの先端を回して調整してください。「△」のプリントのある方が上になります。

※レンズの落下、紛失にご注意下さい。

電源について

CM-D6, CM-D7 の電源は別売りとなっています。ご購入になられた販売店で、以下規定の電源をお買い求め下さい。

- ① DC9 ~ 12V スイッチングアダプター
- ② DC9 ~ 12V 電池パック

お使いになる際の注意点！

- ・本製品はその性質上、ケーブルが非常に繊細に作られています。ケーブルの結線部などに大きな張力をかけない様にご注意下さい。いかなる場合であっても、ケーブルが切断された際は有償修理となりますのでご注意ください。
- ・本製品は防犯用途には適しておりません。防犯用映像機器をお求めの際は、防犯機器を取り扱う専門店様へご相談下さい。
- ・電池でご利用いただく場合、オキシライド電池、エボルタ、エネルーブなどの充電電池は使用しないで下さい。使用した場合、カメラが故障する可能性があります。必ず乾電池をご利用下さい。
- ・CM-D6, CM-D7 共に、接続するデバイスによっては (例: 防犯用 HDD レコーダーなど)、デバイス側からカメラの設定操作が可能な場合がありますが、これら設定の変更は絶対に行わないで下さい。これら設定を変更した為に発生した不具合等については保証対象外となり、全て有償修理または有償での再調整となります。

| 製品名 | CM-D6 | CM-D7 |
|-------------|----------------------------------|--------------------------------|
| 撮像素子 | 1/4" カラー CMOS カメラ (NTSC) | |
| 有効画素数 / 解像度 | 712 x 552 / 480TV ライン | |
| 最低被写体照度 | 0.3Lux / F1.2 | |
| レンズ | f3.5mm | f4.0mm |
| 画角 | 54 度 | 48 度 |
| 電源 | DC9 ~ DC12V ※ | |
| 寸法・重量 | 9 (H) x 9 (W) x 10.5mm (D) / 31g | 9 (H) x 9 (W) x 16mm (D) / 31g |

※1 一般的な、φ2.1mm のプラグを有する、DC9V または DC12V のスイッチングアダプターもしくは電池パックを推奨致します。
 ※2 機器を何かに組み込む場合、放熱を十分に行って下さい。何かに密封した状態での使用はお止めください。

製品の仕様及びデザインは改良のため予告なく変更される場合があります。商品をお使いいただくため、ご使用前に製品添付の「取扱説明書」、「映像機器注意事項書」を必ずお読みください。