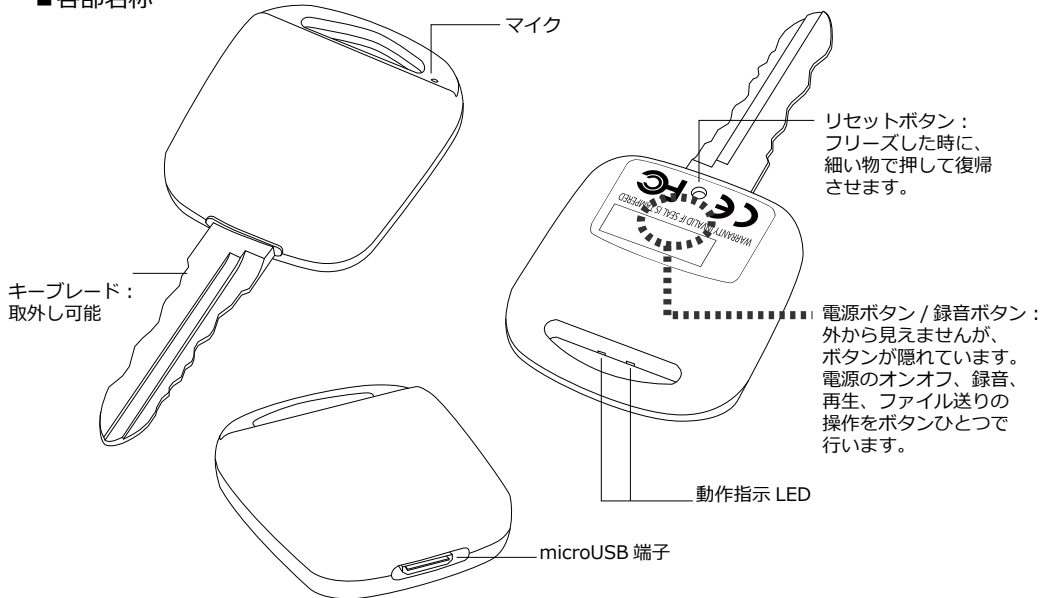


# SR900

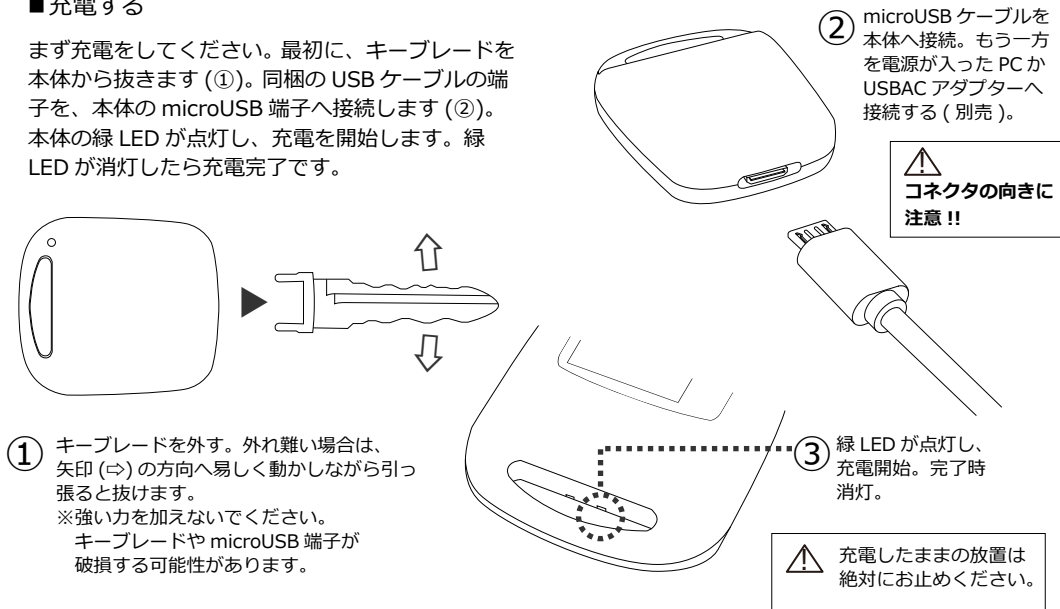
SR900 は車のリモコンキーに擬装した IC レコーダーです。細部までこだわったデザインは、あらゆる環境にさりげなく溶け込みます。極限までサイズダウンしたボディに、高感度マイク、4GB 内蔵メモリ、ポリマーバッテリーを搭載。小型ながら一回の充電で約 13 時間強の録音が可能です。

## ■各部名称



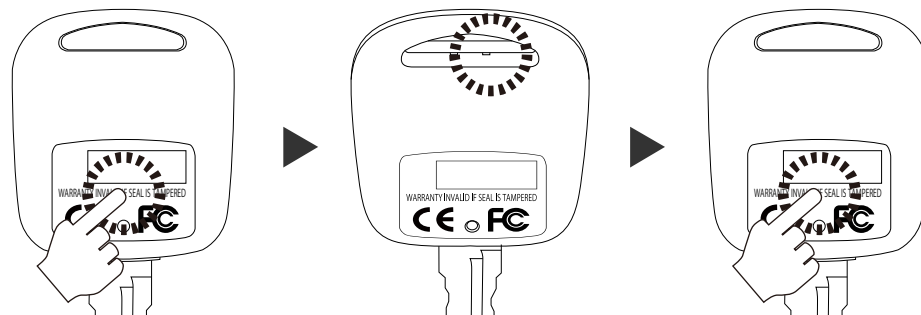
## ■充電する

まず充電をしてください。最初に、キーブレードを本体から抜きます (①)。同梱の USB ケーブルの端子を、本体の microUSB 端子へ接続します (②)。本体の緑 LED が点灯し、充電を開始します。緑 LED が消灯したら充電完了です。



## ■録音する

充電が完了したら、録音をしてみましょう。以下手順で操作してください。

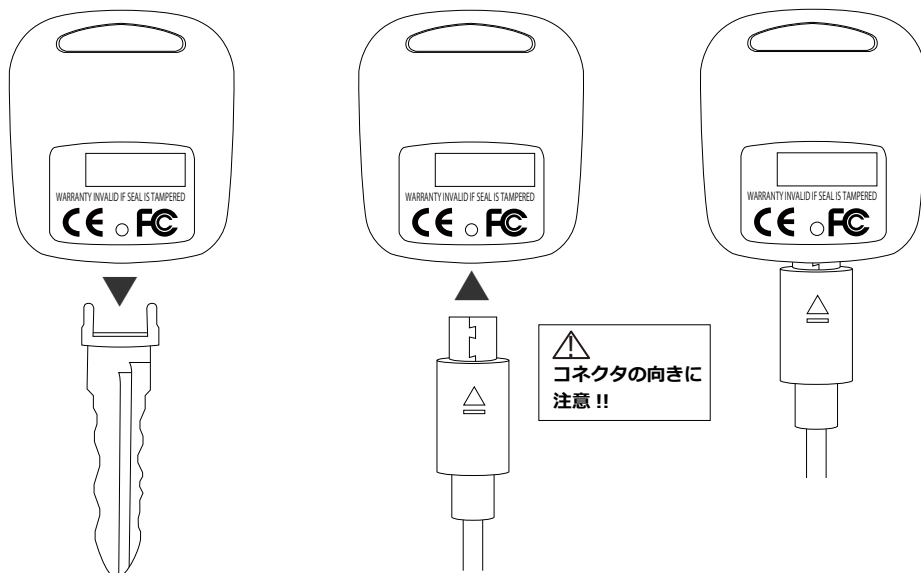


1. 電源ボタンを長押しします (3 秒程)。  
注：ボタンは外からは見えません。
2. 青 LED が 3 回点滅し、録音が始まります。  
録音中は LED は点灯しません。
3. 電源を切る場合は、再度電源ボタンを長押しします。  
青 LED が 5 回点滅し、電源が切れます。

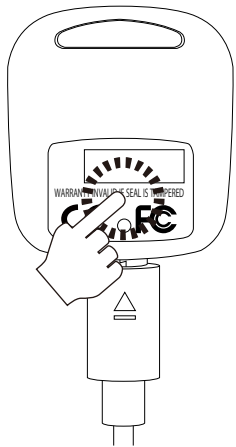
⚠ SR900 は録音中でも LED が点灯しない秘匿設計となっています。今 SR900 がどの状態にあるのか確認したい場合、電源ボタンを短押しします。録音中は、青 LED が一回点滅して消灯します。電源が切れている場合は、青 LED は点滅しません。

## ■再生する

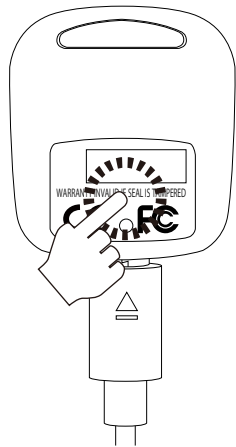
SR900 で録音したデータを、本体上で再生できます。以下手順で操作してください。尚、録音したデータはパソコンでも再生可能です。



1. キーブレードを外します。
2. USB イヤホンを本体に接続します。コネクタの向きに注意してください。イヤホンを耳へ装着します。
3. 電源ボタンを長押しして、電源を入れます。青 LED が 3 回点滅し、その後ゆっくりとした点滅となり、再生を開始します。



4. 再生中に短押しすると、次のファイルへ飛ぶことが出来ます。



5. 電源を切る場合は、再度電源ボタンを長押しします。LEDが消灯し電源が切れます。

#### SR900 LED 点灯パターン

- 青 LED3 回点滅：録音開始
- 青 LED1 回点滅：録音中
- 青 LED5 回点滅：電源オフ
- 青 LED 点灯：PC 接続中
- 青 LED ゆっくり点滅：再生中
- 緑 LED 点灯：充電中

⚠ SR900 では再生中の停止が出来ません。再生を止める時は電源を切ってください。

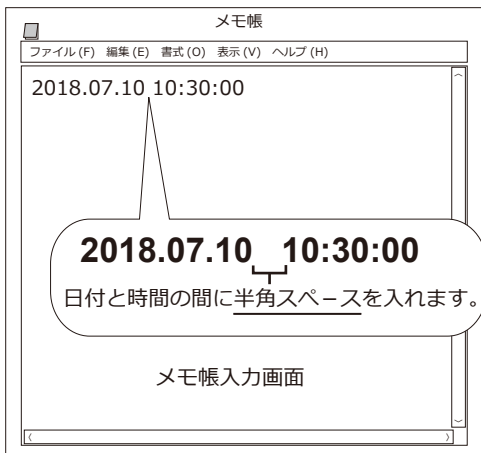
#### ■録音時間

連続録音時間※1	合計録音時間※2
13 時間程度	16 時間程度

- ※1 録音時間はバッテリーの個体差により多少変化します。
- ※2 合計録音時間とは、SR900 のメモリー容量いっぱいまで録音した時の時間です。

#### ■時間設定

SR900 の日時を、右の手順で設定できます。入力はすべて半角英数で行ってください。



- ① SR900 をパソコンに接続します。付属の USB ケーブルを使用してください。
- ② PC デスクトップ上でメモ帳を開きます。
- ③ 左記の様に日付と時間を入力します。
- ④ ③の入力が完了したら「set time」と名前を付けてデスクトップ上に保存します。拡張子を表示してる場合は「set time.txt」とします。必ず「set」と「time」の間にスペースを入れて下さい。
- ⑤ ④で保存した「set time」を SR900 のディレクトリへドラッグ＆ドロップします。
- ⑥ SR900 をパソコンから取り外します。その後、電源を入れて録音を行ってください。
- ⑦ 2～3 分程度録音した後、SR900 の電源を切ります。microSD カードを取り出し、PC でファイル名を確認します。ファイルの生成日時が「set time」で入力した日時に近い事を確認して下さい。

SR900 の日時設定は、生成されるファイルに生成日時を記録する為の物です。「set time」ファイルの作成から、ドラッグ＆ドロップ、録音開始までの時間経過により、設定した時刻と生成ファイル名に記録される時刻に多少のずれが生じる事がありますが、製品の異常ではありません。

#### ■フォーマット

SR900 のフォーマットにはパソコンが必要となります。

1. SR900 をパソコンに接続します。同梱の USB ケーブルを使用してください。
2. パソコンが SR900 をリムーバブルディスクとして認識します。ディレクトリを開いて、録音データファイルを削除するか、SR900 (リムーバブルディスク) 自体をフォーマットしてください。この際、間違っても他の機器 (リムーバブルディスク) をフォーマットしない様ご注意ください。

⚠ データの消失については、当社では一切の責任を負いません。ユーザー様の判断で行って下さいませお願い申し上げます。

SR900 製品仕様	
ファイル形式	WAV※1
記録媒体	内蔵 4GB メモリ
入出力端子	microUSB x 1 (充電及び USB イヤホン用音声出力兼用)※2
電源	DC3.7V / 110mA ポリマーバッテリー
充電時間	1 時間程度 (充電したままの放置はお止めください。)
電池寿命	13 時間程度 (連続録音した時)
合計録画時間	16 時間程度 (内蔵メモリー容量いっぱいまで録音した時の録音可能時間)
寸法・重量	72(D) x 33(W) x 11.5(H)mm / 12.5g
製品構成	SR900 本体、USB ケーブル、USB イヤホン

※1: 対応 OS Windows Vista / 7 / 8 / 10

※2: 充電及び録画したデータを PC に移動するためのものです。リムーバブルディスクの様なご利用はお止め下さい。

※3: 再生には一般的なプレイヤーソフトをご利用ください。プレイヤーによってはスムーズに動かない場合があります。その場合は、プレイヤーソフトを最新版にしてお試しいただくか、または他のプレイヤーをご利用ください。尚、当社ではメディアプレイヤーに関するサポートは行っておりません。

ご注意!

- ・電子機器は駆動中に熱を発生します。電源を入れたまま長時間体に密着する様な使用はお止め下さい。
- ・本製品を何かで包んだり密封した状態での使用はお止めください。何かに装着して使用する場合は放熱を十分に行って下さい。

製品の仕様及びデザインは改良のため予告なく変更される場合があります。

商品を安全にお使いいただくため、ご使用前に製品添付の「取扱説明書」、「映像機器注意事項書」を必ずお読みください。